

FICHE TECHNIQUE

**BCV 150**

# POMPES À VIDE À BECS

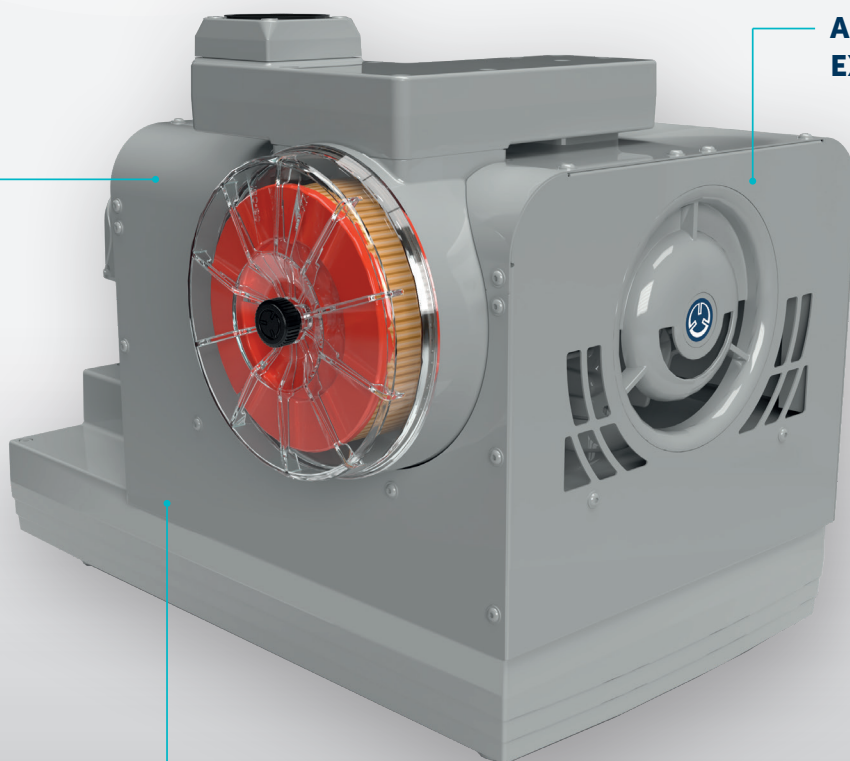
sèches et sans contact  
refroidies par air

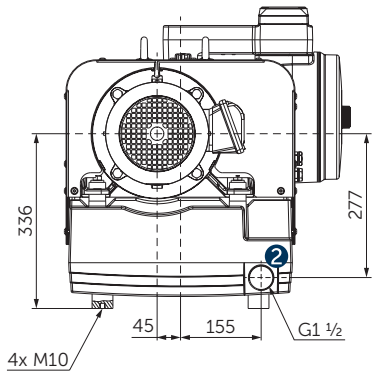
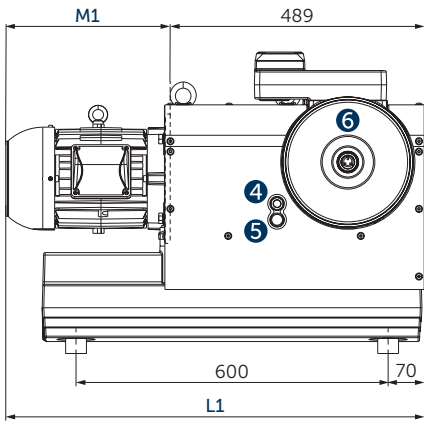
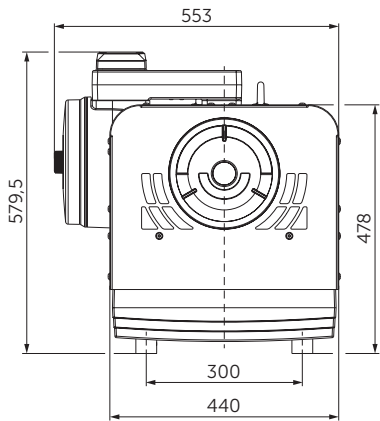
**MAKE IT BECKER.**

**COMPACT**

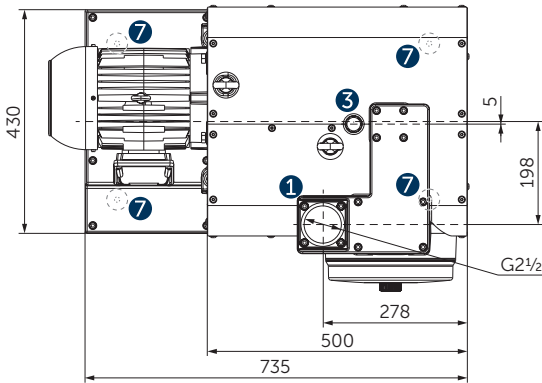
**AIR D'ÉCHAPPEMENT  
EXEMPT D'HUILE**

**INSPECTION VISUELLE SIMPLE DES FILTRES**  
grâce aux couvercles transparents



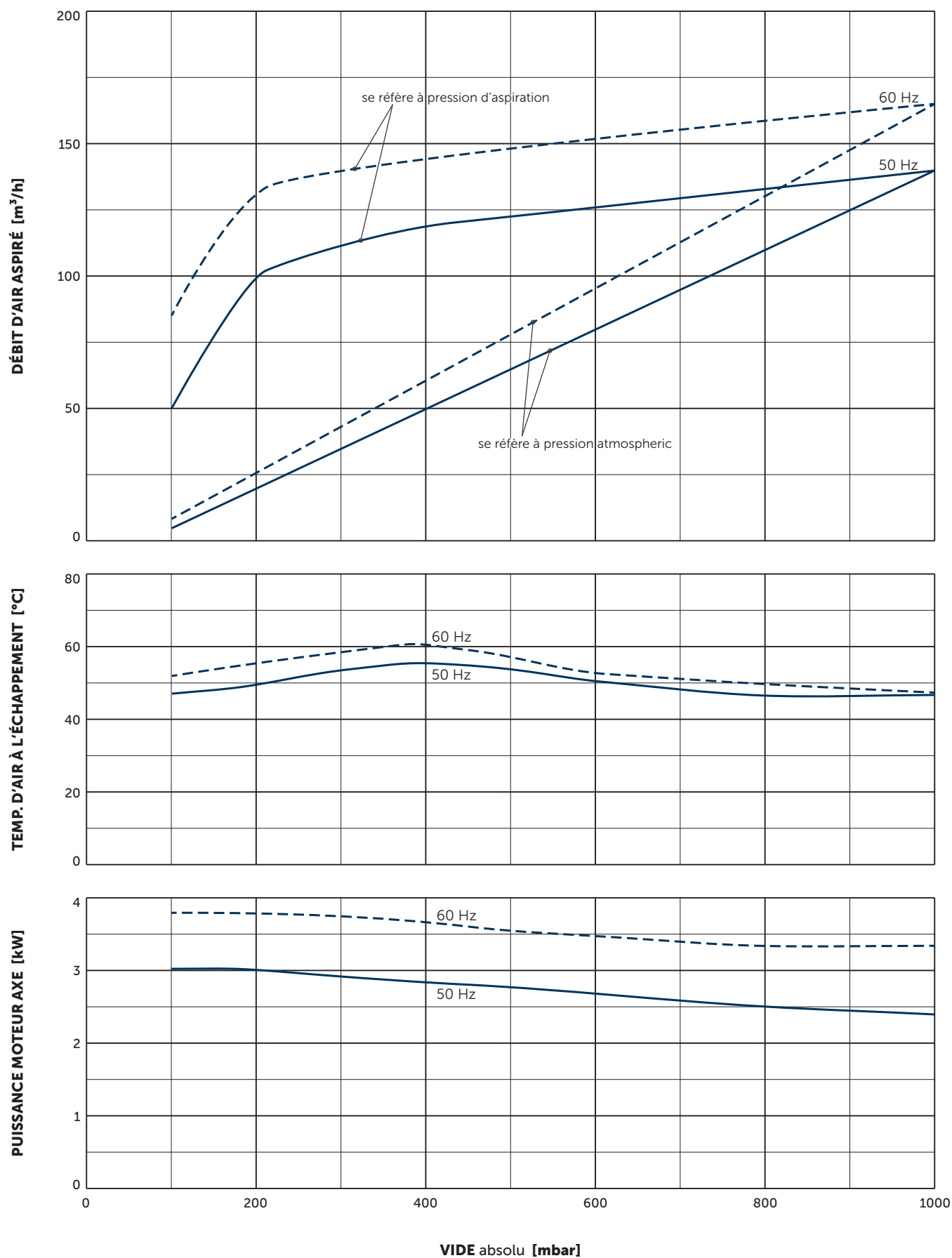


- 1 Raccord vide (G 2½)
- 2 Raccord échappement d'air (G 1½)
- 3 Bouchon de remplissage d'huile
- 4 Voyant d'huile
- 5 Bouchon fileté (vidange d'huile)
- 6 Filtre d'aspiration
- 7 Position de amortisseur en caoutchouc
- L Longueur totale de la pompe L1 avec moteur. L1 et M1 sont variables, voir la fiche technique séparée du moteur.
- L'illustration du moteur peuvent varier.
- Mesures en mm



Débit nominal d'aspiration		Vide absolu		Puissance du moteur installé		Niveau de pression acoustique d'émission <sup>1)</sup>		Poids sans moteur
m³/h		mbar		kW		dB(A) @ 600 mbar		kg
50 Hz	60 Hz	50 Hz	60 Hz	50 Hz	60 Hz	50 Hz	60 Hz	
150	180	100	100	3,0–4,0	3,0–4,0	67	71	156

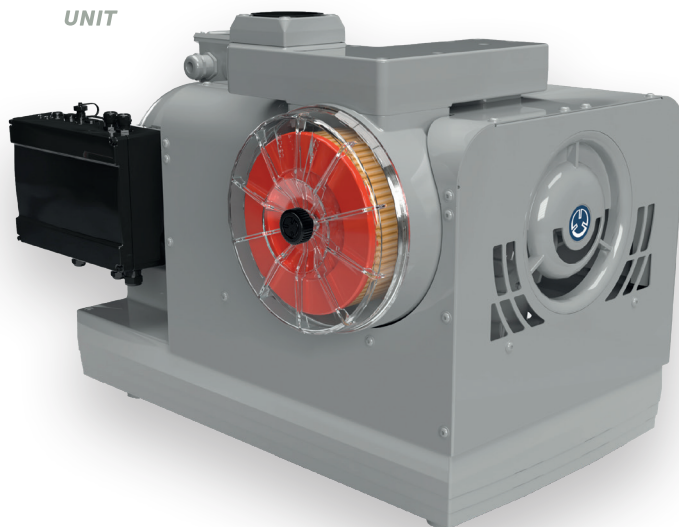
<sup>1)</sup> Selon DIN EN ISO 11203, classe de précision de mesure: classe 2, incertitude de mesure étendue: 3 dB  
1 m de distance, à régime moyen, sans filtration intégrée, avec dérivation des deux côtés  
▪ Référence (atmosphère): 1000 mbar, 20°C; Tolérance: ±10%



## VARIANTES

- **BCV 150 PRO** avec protection contre la corrosion
- **VARIAIR BCV 150** avec convertisseur de fréquence<sup>1)</sup>

**VARIAIR**  
UNIT



VARIAIR BCV 150

<sup>1)</sup> Voir la fiche technique séparée

**MAKE IT BECKER.**

HOMEPAGE  
BCV SERIES



DOWNLOAD  
MOTOR SPECS.



ONLINE SHOP

