

FICHE TECHNIQUE

**U 5.201**

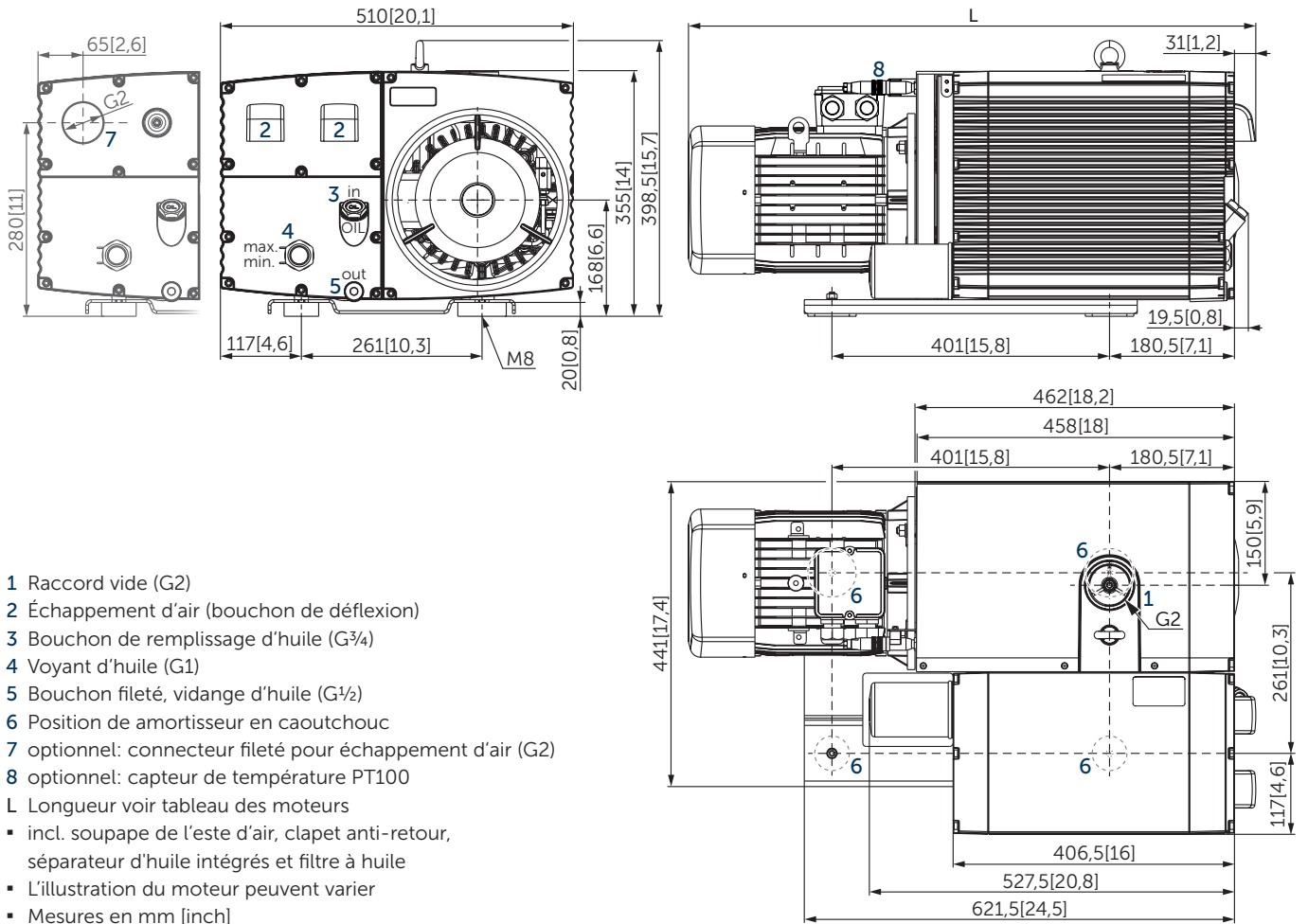
# POMPES À VIDE A PALETTES

lubrifiées  
refroidies par air

---

**MAKE IT BECKER.**





- 1 Raccord vide (G2)
- 2 Échappement d'air (bouchon de déflexion)
- 3 Bouchon de remplissage d'huile (G<sup>3</sup>/<sub>4</sub>)
- 4 Voyant d'huile (G1)
- 5 Bouchon fileté, vidange d'huile (G<sup>1</sup>/<sub>2</sub>)
- 6 Position de amortisseur en caoutchouc
- 7 optionnel: connecteur fileté pour échappement d'air (G2)
- 8 optionnel: capteur de température PT100
- L Longueur voir tableau des moteurs
  - incl. soupape de l'este d'air, clapet anti-retour, séparateur d'huile intégrés et filtre à huile
  - L'illustration du moteur peuvent varier
  - Mesures en mm [inch]

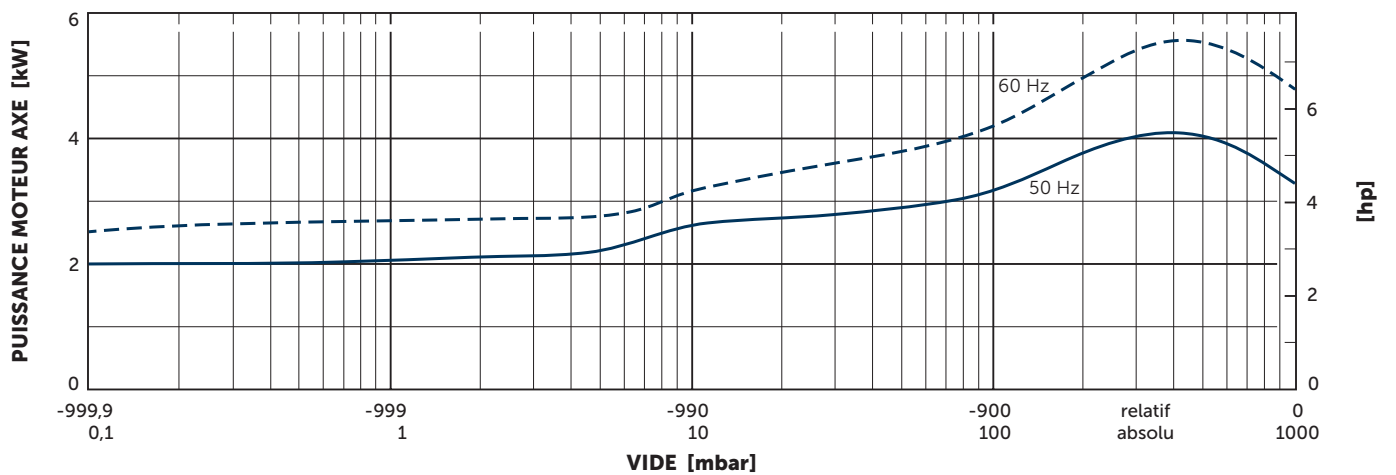
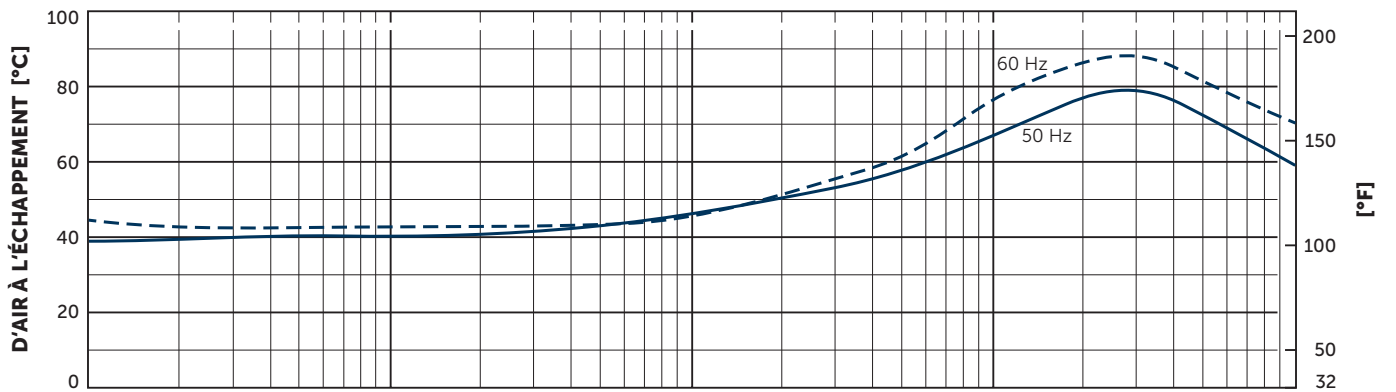
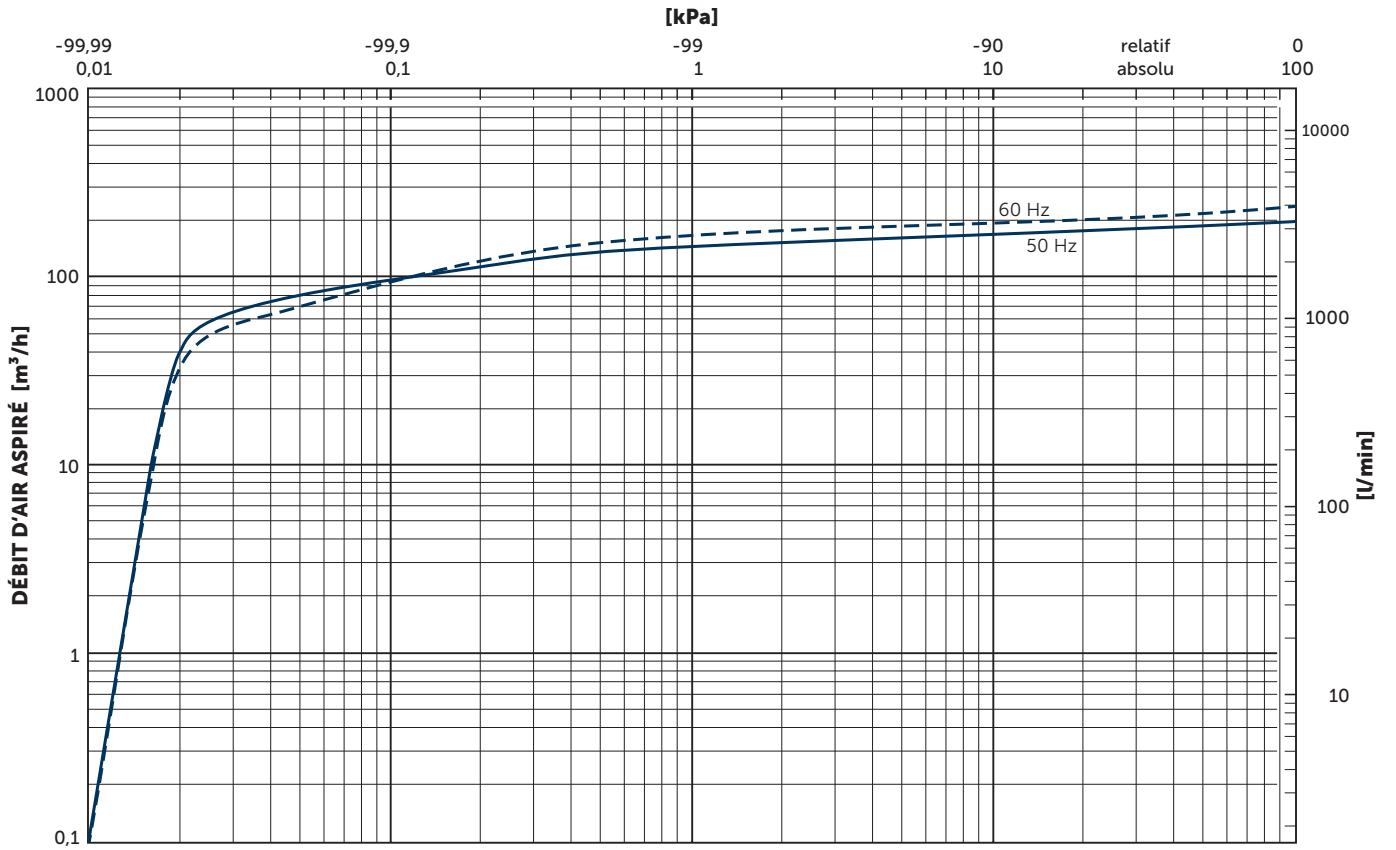
| Débit nominal d'aspiration |       | Vide absolu pour service continu |            | Moteurs |         | Niveau de pression acoustique d'émission <sup>1)</sup> |       | Poids sans moteur | Huile <sup>2)</sup> |
|----------------------------|-------|----------------------------------|------------|---------|---------|--|-------|-------------------|---------------------|
| m <sup>3</sup> /h          |       | mbar                             | kPa        | kW      |         | dB(A)  |       | kg                | l                   |
| 50 Hz                      | 60 Hz | 50 & 60 Hz                       | 50 & 60 Hz | 50 Hz   | 60 Hz   | 50 Hz  | 60 Hz |                   |                     |
| 200                        | 240   | <0,1–100                         | <0,1–100   | 4,0     | 4,5/4,8 | 72   | 74    | 68                | 5                   |
| 200                        | 240   | <0,1–400                         | <0,1–400   | 5,5     | 6,6     | 72   | 74    | 68                | 5                   |

<sup>1)</sup> Selon DIN EN ISO 11203, classe de précision de mesure: classe 2, incertitude de mesure étendue: 3 dB  
1 m [39,4 inch] de distance, à régime moyen, avec dérivation des deux côtés

<sup>2)</sup> Becker Lube M100 mineral • S100 synthetic • SL100 food (applications d'emballage alimentaire) • SM100 food (applications dans l'industrie alimentaire)  
▪ Soupape de l'este d'air: vide 1,0 mbar absolu avec soupape de l'este d'air ouverte; vapeur d'eau admissible max. 7 mbar; capacité de la vapeur d'eau max. 0,3 l/h (à 85°C température de service)

| 3~ Moteurs |       |            |     |                   |           |       |               |     |                   |                |   | L            |               |
|------------|-------|------------|-----|-------------------|-----------|-------|---------------|-----|-------------------|----------------|---|--------------|---------------|
| #          | 50 Hz |            |     |                   |           | 60 Hz |               |     |                   | Version        | Poids<br>kg   | mm<br>[inch] |               |
|            | kW    | V          | IE3 | min <sup>-1</sup> | A         | kW    | V             | IE3 | min <sup>-1</sup> |                |   |              | A             |
| 01         | 4,0   | Δ230/Y400  | IE3 | 1465              | 15,6/9,0  | 4,8   | Δ265/Y460     | IE3 | 1760              | 15,2/8,8       | UL (E365362) • CSA<br>IP 55 • ISO F • bimetal           | 40,0         | 854<br>[33,6] |
|            |       |            |     |                   |           |       | Δ230/Y400     |     | 1747              | 15,9/9,2       |   |              |               |
| 02         | 4,0   | YY200/Y400 | IE3 | 1465              | 18,0/9,0  | 4,5   | YY230/Y460    | IE3 | 1759              | 18,4/9,2       | UL (E235514) • CSA<br>CC329B<br>IP 55 • ISO F • bimetal | 40,0         | 854<br>[33,6] |
|            |       |            |     |                   |           |       | YY208         |     | IE3               | 1753           |   |              |               |
| 03         | 4,0   | Δ200/Y350  | IE3 | 1467              | 20,3/11,7 | 4,5   | Δ200/Y380-400 | IE3 | 1760              | 18,5/10,7-10,2 | UL (E235514) • CSA<br>CC329B<br>IP 55 • ISO F • bimetal | 40,0         | 854<br>[33,6] |
|            |       |            |     |                   |           |       | Δ200/Y350     |     | 1753              | 19,0/11,0      |   |              |               |
| 04         |       |            |     |                   |           | 4,5   | Δ400/Y690     | IE3 | 1763              | 9,8/5,65       | UL (E235514) • CSA<br>CC329B<br>IP 55 • ISO F • bimetal | 40,0         | 854<br>[33,6] |
| 05         | 5,5   | Δ230/Y400  | IE3 | 1468              | 20,7/12,0 | 6,6   | Δ265/Y460     | IE3 | 1762              | 20,6/11,9      | IP 55 • ISO F • bimetal                                 | 53,0         | 885<br>[34,9] |
|            |       |            |     |                   |           |       | Δ230/Y400     |     | 1750              | 21,6/12,5      |   |              |               |
| 06         | 5,5   | Δ400       | IE3 | 1468              | 12,3      | 6,6   | Δ460          | IE3 | 1764              | 12,0           | IP 55 • ISO F • bimetal                                 | 53,0         | 885<br>[34,9] |
|            |       |            |     |                   |           |       | Δ400          |     | 1751              | 12,4           |   |              |               |
| 07         |       |            |     |                   |           | 6,6   | YY230/Y460    | IE3 | 1770              | 23,9/12,0      | UL (E365362) • CSA<br>CC3348<br>IP 55 • ISO F • bimetal | 63,5         | 923<br>[36,4] |
|            |       |            |     |                   |           |       | YY208         |     | 1760              | 24,2           |   |              |               |
| 08         | 5,5   | Δ200/Y350  | IE3 | 1474              | 27,4/15,8 | 6,6   | Δ200/Y380-400 | IE3 | 1769              | 25,1/14,5-13,8 | UL (E365362) • CSA<br>IP 55 • ISO F • bimetal           | 63,5         | 923<br>[36,4] |
|            |       |            |     |                   |           |       | Δ200/Y350     |     | 1761              | 25,4/14,65     |   |              |               |

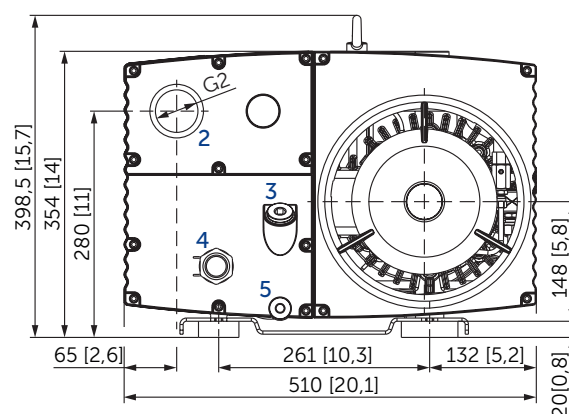
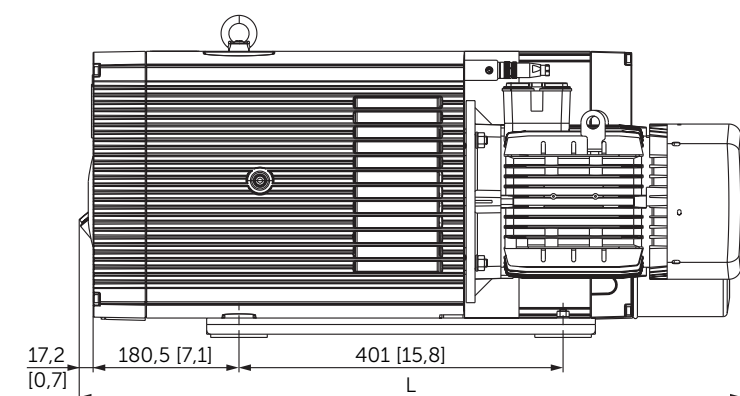
• Les données de la plaque signalétique concernant la consommation de courant et la vitesse de rotation peuvent varier. Tolérance dans chaque cas -1,5/+2%.



Débit d'air aspiré se réfère à pression d'aspiration  
 Référence (atmosphère): 1000 mbar (100 kPa), 20°C (68°F)  
 Tolérance: ±10%

## + VARIANTES ET ACCESSOIRES

- **VARIAR U 5.201<sup>1)</sup>** avec convertisseur de fréquence
- **U 5.201 O2-PACK<sup>1)</sup>** pour utilisation avec une surconcentration d'oxygène
- **U 5.201/0-62 XL** avec un réservoir d'huile agrandi et séparation d'huile triple étape à haute efficacité, poids sans moteur: 78 kg, quantité d'huile: 10 l, autres données techniques, moteurs et caractéristiques comme la pompe standard



### U 5.201/0-62 XL

- 1 Raccord vide (G2)
- 2 Raccord échappement d'air (G2)
- 3 Bouchon de remplissage d'huile (G<sup>3</sup>/<sub>4</sub>)
- 4 Voyant d'huile (G1)
- 5 Bouchon fileté, vidange d'huile (G<sup>1</sup>/<sub>2</sub>)
- 6 Position de amortisseur en caoutchouc
- 7 Capteur de température optionnel PT100

- L Longueur voir tableau des moteurs
- incl. soupape de l'este d'air, clapet anti-retour, séparateur d'huile intégrés et filtre à huile
- L'illustration du moteur peuvent varier
- Mesures en mm [inch]

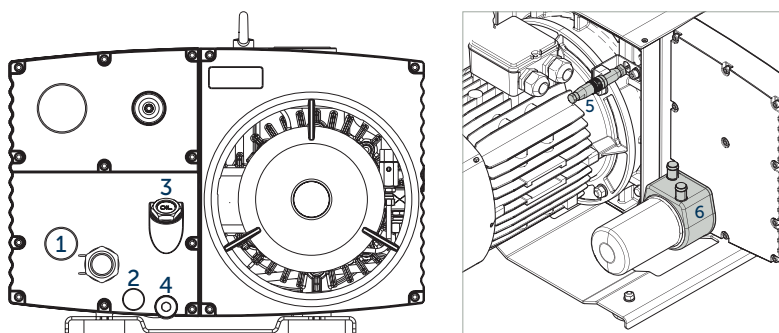
<sup>1)</sup> Voir fiche technique séparée

- Options de combinaison sur demande

## ACCESSOIRES

- Filtre d'aspiration externe<sup>1)</sup>
- Huile :
  - Becker Lube M100 mineral
  - S100 synthetic
  - SL100 food (applications d'emballage alimentaire)
  - SM100 food (applications dans l'industrie alimentaire)

- 1 Capteur de niveau<sup>1)</sup> (G1)
- 2 Moniteur de température de l'huile<sup>1)</sup> (G $\frac{1}{2}$ )
- 3 Indicateur d'entretien<sup>1)</sup> (G $\frac{3}{4}$ ) pour cartouches séparation d'huile
- 4 Robinet à rotule (G $\frac{1}{2}$ ), avec arrêt et raccord de tuyau flexibles 19 mm [0,75 inch]
- 5 Capteur de température PT100
- 6 Refroidisseur d'eau U5.200-0-114.2<sup>1)</sup>



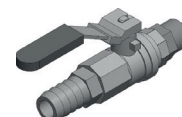
Capteur de niveau



Moniteur de temp. de l'huile



Indicateur d'entretien



Robinet à rotule

| U 5.201 versions    | Soupape de l'este d'air  |  | Connecteur fileté pour échappement d'air | Préparé pour des accessoires supplémentaires (p.ex. capteur de niveau; voir ci-dessus) |
|---------------------|--|--|--|--|
|                     | Standard   | pour une tolérance accrue de la vapeur d'eau |  |  |
| <b>U 5.201/0-00</b> | ✓  |  |  |  |
| <b>U 5.201/0-01</b> | vide 1,0 mbar absolu avec soupape de l'este d'air ouverte; vapeur d'eau admissible max. 7 mbar; capacité de la vapeur d'eau max. 0,3 l/h (à 85°C température de service) |  | ✓ (G2)                                   |  |
| <b>U 5.201/0-02</b> |  |  |  | ✓  |
| <b>U 5.201/0-03</b> |  |  | ✓ (G2)                                   | ✓  |
| <b>U 5.201/0-04</b> | ✓  |  |  |  |
| <b>U 5.201/0-05</b> | vide 3,0 mbar absolu avec soupape de l'este d'air ouverte; vapeur d'eau admissible max. 50 mbar; capacité de la vapeur d'eau max. 2 l/h (à 85°C température de service)  |  | ✓ (G2)                                   |  |
| <b>U 5.201/0-06</b> |  |  |  | ✓  |
| <b>U 5.201/0-07</b> |  |  | ✓ (G2)                                   | ✓  |

<sup>1)</sup> Voir fiche technique séparée

- Options de combinaison sur demande





**MAKE IT BECKER.**